



TARIFS

TARIFS Congrès 2022*	Participant		Accompagnant
	Tarif Plein	Tarif Stagiaire	Hébergement et repas
Congrès, repas, hébergement en chambre double	480 €	290 €	290 € Selon Disponibilité
<i>inscription avant le 30/03/22</i>	460 €		
Congrès et repas (midi et soir – 6 repas)	350 €		
Supplément chambre individuelle (selon dispo.)	70€	-	-
* non-adhérent	+20€	-	-

MODES DE RÈGLEMENT

Par chèque

- 1er chèque d'arrhes (50% du montant) : encaissé à réception
- 2e chèque du solde : encaissé au 1er mai 2022

Par virement : **IBAN FR 76 3000 4018 8100 0006 0288 185 – BIC BNPAFRPPXXX – FIDHY**

Par carte bancaire : inscription et paiement en ligne sur

<https://www.helloasso.com/associations/fidhy/evenements/inscription-congres-fidhy-2022>

ANNULATION – REMBOURSEMENT

- 8 au 22 avril : 50% de l'acompte reste acquis à la FIDHY
- après le 22 avril 2022 : l'intégralité de l'acompte reste acquis à la FIDHY
- après le 1er mai 2022 : l'intégralité de l'acompte reste acquis à la FIDHY et la FIDHY se réserve le droit d'encaisser le solde, partiellement ou en totalité.

(En cas d'interdiction par les pouvoirs publics d'organiser le congrès, le remboursement sera intégral).

Il est de la responsabilité du participant de se mettre en règle avec la réglementation en vigueur au moment du congrès (passe sanitaire/vaccinal...) : les exigences de la réglementation ne sauraient en aucun cas être un motif de remboursement.

A NOTER

- Toutes les chambres ont 2 lits d'une personne et sdb/wc.
- La literie et le linge de toilette sont inclus. Pensez à un drap de bain pour la piscine.
- Les sols des salles de pratique sont en parquet ou revêtement plastique, prévoyez votre matériel : châte, tapis de sol, couverture, coussin...
- Quelques chambres individuelles sont disponibles.
- Quelques places en « externe » sont disponibles mais limitées pour des raisons d'espace (salles, restauration).
- Vous pouvez arriver le vendredi, cependant le tarif est forfaitaire et ne sera pas réduit. Merci de nous l'indiquer pour des raisons d'organisation.



A comme...

Accueil

Les organisateurs du Congrès sont à votre disposition pour répondre à vos questions au stand de la FIDHY dans le hall d'accueil.

Adresse

470 Rue du Pigeonnier, 07200 Vogüé - <https://www.loucapitelle.com> => voir l'accès ci-après

Animaux

Les animaux ne sont pas autorisés dans le centre.

Arrivées

jeudi 12/05 : accueil à partir de 14h (les 1ers ateliers commencent à 15h30).

Venez vous annoncer au stand FIDHY avant d'aller à l'accueil du centre pour obtenir votre clef.

=> les arrivées du soir doivent nous être signalées

B comme...

Badge / Bracelet

Un badge nominatif ou un bracelet vous est remis à l'arrivée.

Les organisateurs et les intervenants porteront également des badges.

Nous vous demandons de porter les badges et bracelets en permanence.

Bagages

Un espace pour les bagages est disponible près de l'accueil.

Boissons

Le vin n'est pas compris dans les repas FIDHY. En supplément pour ceux qui le souhaitent.

Tisanes et eau chaude à volonté dans la journée.

C comme...

Chambre

Une carte électronique (clé) vous est remise à l'arrivée pour l'ouverture de votre chambre. Vous devez la conserver pendant toute la durée de votre séjour et la remettre à la fin à l'accueil du centre.

Toutes les chambres ont des lits 1 personne. Salle de bain, toilette dans chaque chambre. Linge de lit et linge de toilette sont fournis.

Les chambres sont disponibles à partir de 16h jeudi et doivent être libérées à 9h30 lundi.

Les chambres et sanitaires doivent être laissés propres.

Co-voiturage

Nous avons créé un espace de co-voiturage : [lien direct co-voiturage Congrès Fidhy 2022](#) (cliquez directement pour activer)

ou <https://www.covoevent.org/covoiturage/congres-2022-les-retrouvailles/7ec2c6b9683a943724bf330542d732b2> (copier et coller dans votre navigateur)



La FIDHY met ce service en place pour faciliter la mise en relation de conducteurs et de co-voitureurs afin de limiter l'impact environnemental de notre événement. Les utilisateurs du service acceptent d'agir sous leur seule et entière responsabilité. La FIDHY ne saurait en aucun cas être tenu pour responsable de tout dommage que pourrait subir une personne du fait de l'utilisation du présent service.

D comme Départs

Le congrès se termine le dimanche 15/05 après le déjeuner.

=> si vous ne déjeunez pas, voir **Panier-repas**

(voir P comme Panier-repas)

E comme Enregistrement

La FIDHY n'effectue pas d'enregistrement audio ou vidéo des cours ou conférences. Les intervenants préciseront s'ils souhaitent être enregistrés ou non. Nous vous remercions de respecter leur choix.

F comme Fumeur

Conformément à la loi Evin, il n'est pas autorisé de fumer dans les lieux publics. Cette interdiction s'applique dans les chambres, les couloirs, les salles et au restaurant.

I comme Inscription aux ateliers

Afin d'adapter au mieux l'espace de pratique au nombre de participants, nous vous demandons de vous inscrire aux ateliers de votre choix sur la liste à votre disposition au stand FIDHY : *la veille au soir pour les cours du lendemain*. Les salles de pratiques sont affichées chaque matin pour chaque intervenant.

M comme Mobiles

Nous vous sommes reconnaissants d'éteindre vos téléphones mobiles pendant les ateliers, les conférences, les spectacles ainsi qu'au restaurant.

P comme...

Passé sanitaire

Les participants devront être en règle avec la réglementation en vigueur au moment du congrès. Le passe sanitaire est obligatoire à ce jour : 25/10/2021.

Panier-repas

Il est possible de demander un panier-repas à la place du déjeuner du dimanche. Le panier-repas est sous forme de buffet, vous le constituez vous-même le lundi matin. La FIDHY vous attribue un ticket.

=> **merci de nous informer au plus tard avant jeudi 28/04.**

Plan des lieux

Le plan du domaine est joint à cet envoi et sera disponible sur place.

Photos (et vidéos)



La FIDHY prendra des photos au cours du congrès dans les différents lieux occupés à des fins de diffusion sur le site web, les réseaux sociaux, la revue de la fédération...

Une autorisation de publication vous sera demandée à l'accueil.

Piscines (et espace Bien-être)

- Piscine extérieure : chauffée, accès compris dans le congrès, horaires : 9-20h.
- Piscine intérieure (balnéo – 3^e étage) : accès compris dans le congrès
horaires : vendredi et samedi : 10-12h / 15-19h / 21-23h ; dimanche : 10-12h / 15-19h
- Sauna et hammam en supplément, horaires : 15-19h, sur réservation au 04 75 37 09 07
- Massages et soins en supplément et sur réservation : 04 75 37 09 07

Les caleçons sont interdits. Maillots de bain obligatoires. Pensez à amener votre drap de bain.

Programme

Le programme est disponible sur le site www.fidhy.fr ; il est réactualisé régulièrement en fonction des aménagements – voir aussi l'comme Inscription aux ateliers

R comme...

Remboursement

Les conditions sont mentionnées en page 1 de ce document et dans le bulletin d'inscription.

Respect

Nous vous demandons de respecter le silence à proximité des chambres et des salles de pratique, de rester dans la bienveillance en acte et en parole, vis-à-vis de tous y compris le personnel du centre et vis-à-vis des lieux.

Repas

Les repas pour la FIDHY sont servis sous forme de buffet et sans viande, il pourra y avoir du poisson et des œufs. Pour votre information, la FIDHY ne sera pas seule sur le site, bien que majoritaire.

Horaires : petit-déjeuner : 8h-9h30 / déjeuner : 12h30 -14h / dîner : 19h-20h

T comme ...

Tapis de yoga

Il n'y aura pas de tapis mis à disposition, n'oubliez pas votre matériel : tapis, coussin, châle, couverture...

Le sol des salles est en : moquette, parquet, linoléum ou carrelage.

Il pourra y avoir des pratiques d'extérieur si le temps s'y prête.

Train, taxi, transfert

Voir page suivante : Accès au centre

W comme Wifi

La wifi est disponible, le code vous sera fourni à votre arrivée.



ACCÈS AU CENTRE

Adresse : 470 Rue du Pigeonnier, 07200 Vogüé - <https://www.loucapitelle.com>

Train, Bus : Gare de Montélimar de préférence. A Vogüé il n'y a plus de gare SNCF, mais le bus est un bus SNCF : vous devez demander la destination de Vogüé Bausson en prenant votre billet de train. Les bus vous déposent dans le village à 900 m du centre. Il faut ensuite traverser le pont surplombant la rivière.

La partie de route après le pont et jusqu'au domaine n'est pas très sécurisée et la route est une nationale assez passante : restez sur le côté droit dès le début du pont pour éviter d'avoir à traverser la route ensuite.

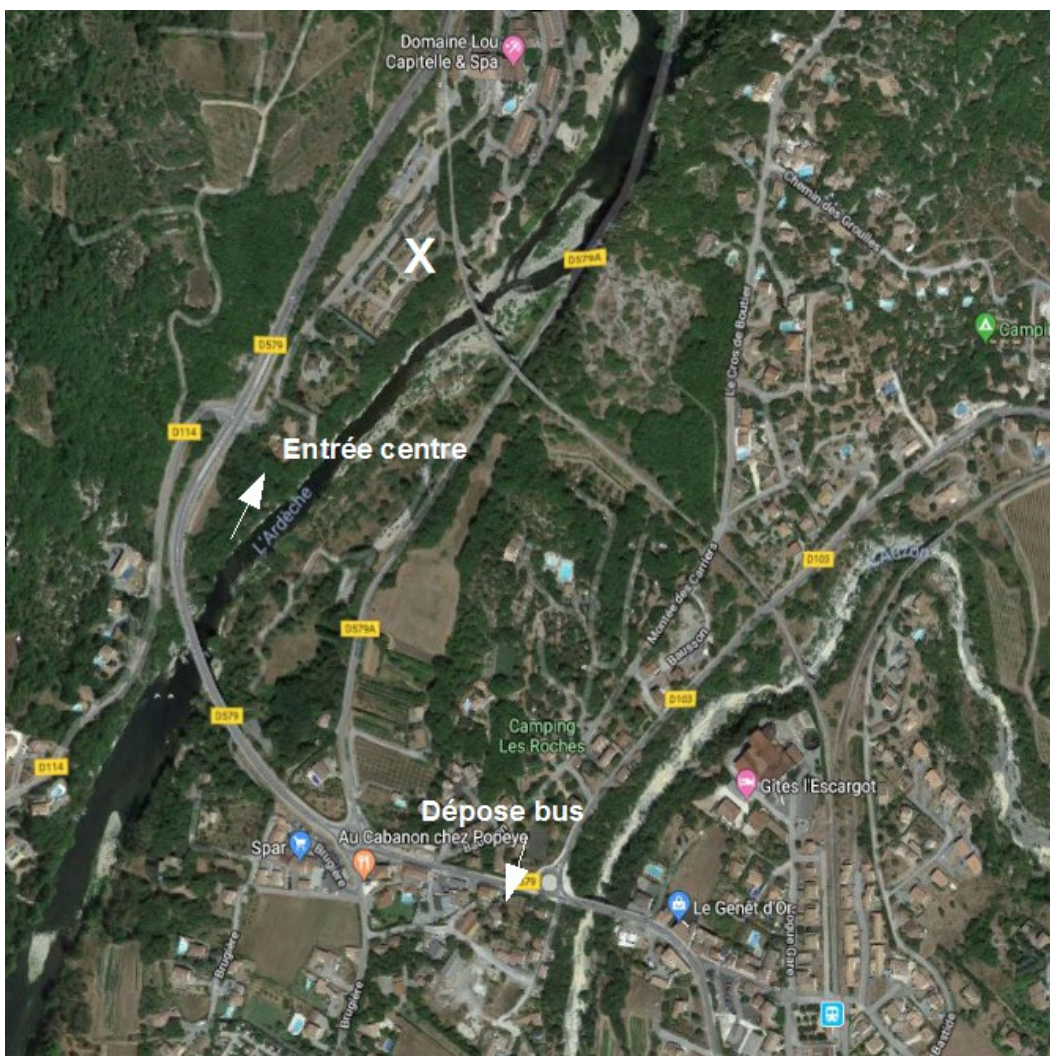
Il est possible d'organiser un transfert à partir de la dépose bus à Vogüé jusqu'au Centre : merci de vous inscrire ici : <https://forms.gle/g3HhE85jEBEVgWeU9>

Co-voiturage : L'utilisation de ce service se fait sous votre entière responsabilité.

lien direct co-voiturage Congrès Fidhy 2022 (cliquez directement pour activer)

<https://www.covievent.org/covoiturage/congres-2022-les-retrouvailles/7ec2c6b9683a943724bf330542d732b2>

(copier et coller dans votre navigateur)





Fédération
Inter-enseignements
De
Hatha
Yoga

TRAJET INDICATIF DE PARIS

Train encore non ouvert à la réservation au 29/10/2021

7:43 PARIS GARE DE LYON
10:36 MONTELMAR GARE SNCF
2h53 direct

7:43 ○ PARIS GARE DE LYON

Durée
2h53

TGV INOUI n°6191

10:36 ○ MONTELMAR GARE SNCF



► POUR EN SAVOIR PLUS :
Après de votre transporteur : Autocars Ginhoux 04 75 35 69 90
 Sur le site : www.oura.com
Après de la SNCF : Allo TER : 0969 32 21 41 (appel non surtaxé)
www.auvergnerrhonealpes.fr/cars

Le trajet en bus est de 45 minutes.

Vous pouvez prendre directement le billet avec votre train en indiquant Vogüé Bausson ou à bord du car (6€ le trajet)

<https://webzine.one/france/auvergne-rhone-alpes/transports/bus-cars/ligne-76-valence-montelimar-vallon/>

X76 VALLON ▶ VALENCE TGV

HORAIRES VALABLES DU 11 JUILLET 2021 AU 11 DÉCEMBRE 2021

N'oubliez pas de vous reporter aux renvois ci-dessous

	Tous les jours 1	Tous les jours 2	Tous les jours 3	Tous les jours 4	Tous les jours 5
VALLON-PONT-D'ARC Gare routière	07.20	10.15	10.45	13.40	16.45
SAMPZON Le Pont	07.26	10.30	10.55	13.50	16.55
RUOMS Déviation	07.36	10.50	11.00	13.55	17.03
PRADONS Centre	07.39	11.00	11.05	13.59	17.08
BALAZUC RD 579	07.49	11.10	11.10	14.05	17.13
VOGÜÉ Bausson	07.56	11.25	11.25	14.15	17.23
VILLENEUVE-DE-BERG Pommiers	08.10	11.38	11.38	14.28	17.36
SAINT-JEAN-LE-CENTENIER Centre	08.15	11.43	11.43	14.33	17.41
● LE TEIL Mélas	08.30	11.58	11.58	14.45	17.55
● LE TEIL Sablons	08.35	12.00	12.00	14.50	18.00
MONTELMAR Gare Arrivée	08.50	12.10	12.10	15.00	18.14
MONTELMAR Gare Départ	08.55	12.20	12.20	15.05	18.20
VALENCE TGV Rhône-Alpes Sud	09.55	13.15	13.15	16.05	19.20

CORRESPONDANCES - Départ en gare de MONTELMAR
(horaires donnés à titre indicatif, information auprès de la SNCF)

TGV à destination de PARIS		13.38		18.24
TER à destination de LYON	09.02		13.04	19.04
TER à destination de AVIGNON				18.30
TER à destination de VALENCE VILLE			13.04	19.04

CORRESPONDANCES - Départ en gare de VALENCE TGV
(horaires donnés à titre indicatif, information auprès de la SNCF)

TGV à destination de PARIS	10.35		13.35	16.35	19.35
TGV à destination de LYON	10.18			16.45	
TGV à destination de MONTPELLIER				17.52	
TGV à destination de MARSEILLE	11.19		13.52		

X76 VALENCE TGV ▶ VALLON

HORAIRES VALABLES DU 11 JUILLET 2021 AU 11 DÉCEMBRE 2021

N'oubliez pas de vous reporter aux renvois ci-dessous

CORRESPONDANCES - Arrivée en gare de MONTELMAR
(horaires donnés à titre indicatif, information auprès de la SNCF)

TGV en provenance de PARIS	10.32	14.35		20.35
TER en provenance de LYON	10.56	14.00	17.30	20.57

CORRESPONDANCES - Arrivée en gare de VALENCE TGV
(horaires donnés à titre indicatif, information auprès de la SNCF)

TGV en provenance de PARIS	10.24	13.24	17.24	21.24
TGV en provenance de MONTPELLIER	10.10		16.04	
TGV en provenance de LYON PART-DIEU			13.14	
TGV en provenance de MARSEILLE			16.40	

	Tous les jours 1	Tous les jours 2	Tous les jours 3	Tous les jours 4
VALENCE TGV Rhône-Alpes Sud	10.35	13.55	17.35	21.37
MONTELMAR Gare Arrivée	11.25	14.45	18.25	22.25
MONTELMAR Gare Départ	11.30	14.50	18.30	22.30
● LE TEIL Sablons	11.40	15.00	18.40	22.40
● LE TEIL Mélas	11.45	15.05	18.45	22.45
SAINT-JEAN-LE-CENTENIER Centre	11.56	15.16	18.56	22.56
VILLENEUVE-DE-BERG Pommiers	12.01	15.21	19.01	23.01
VOGÜÉ Bausson	12.12	15.32	19.12	23.12
BALAZUC RD 579	12.20	15.40	19.20	23.20
PRADONS Centre	12.27	15.47	19.27	23.27
RUOMS Déviation	12.33	15.53	19.33	23.33
SAMPZON Le Pont	12.40	16.00	19.40	23.40
VALLON-PONT-D'ARC Gare routière	12.50	16.10	19.50	23.50

POINTS DE VENTE
 • À bord des autocars, sur le site www.oura.com, aux agences commerciales Ginhoux d'Aubenas (Gare routière et Place de la Paix), en gares routières d'Aubenas (Maison de la Mobilité), de Montélimar et de Valence ville, et auprès de tous les points de vente SNCF, les gares de Montélimar et Valence TGV et à l'office de tourisme de Vallon-Pont-d'Arc.

Transport de vélo : service sur réservation pour chaque trajet, 48 h à l'avance en téléphonant au 04 75 35 69 90 et sur notre site www.ginhoux-autocars.com. Le transport de vélo reste possible sans réservation, sous réserve de place disponible.

Accessibilité personnes à mobilité réduite : service sur réservation 48 h à l'avance en téléphonant au 04 75 35 69 90 et sur notre site www.ginhoux-autocars.com

TER Informations auprès de la SNCF
 TGV Réservation obligatoire auprès de la SNCF